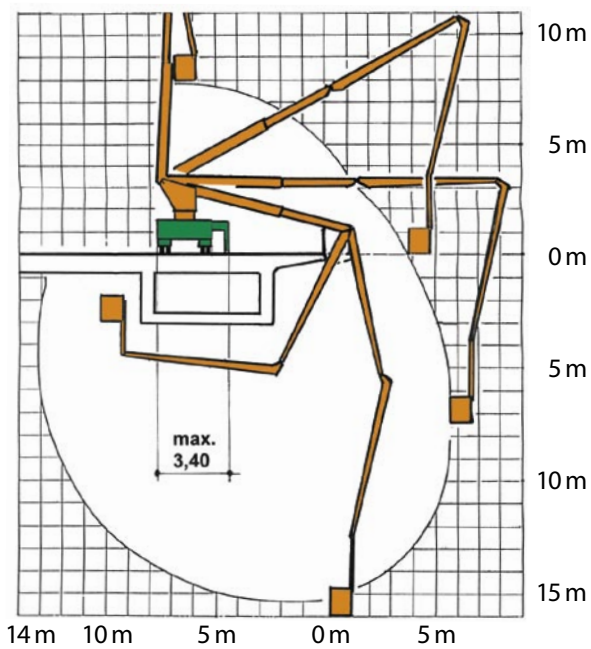


NS 28/10-4

Brückenuntersichtgerät mit Arbeitskorb,
das Unmögliche möglich macht!





Technische Daten:

max. horizontale Reichweite	13,70 m
max. Absenktiefe	16,20 m
Arm 1 teleskopierbar bis	7,50 m
Größe des Korbes	1,00 x 2,20 m
Korbnutzlast	350 kg oder 3 Personen + Werkzeuge
Korb schwenkbar	360°
Standbreite des Fahrzeugs in Arbeitsstellung	2,50 m + Rollstützen
Fahrtrieb in Arbeitsstellung, hydraulisch, stufenlos vom Korb zu bedienen	0-1 km/h
Bedienung (gem. GUV-R2103 und EN280):	
1 Bedienungsmann im Korb	
1 Bedienungsmann in der Fahrzeugkabine	
zulässiges Gesamtgewicht des Fahrzeugs	32,00 t