

## T 17 - Unimog Zweiwegefahrzeug Road / Rail



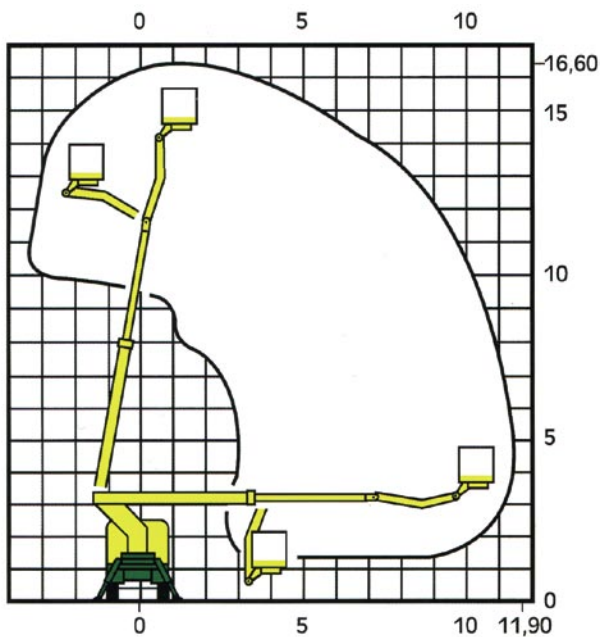
Arbeiten auf engstem Raum - aber auch mit großer Reichweite.





Aufgleisen, problemlos in wenigen Sekunden

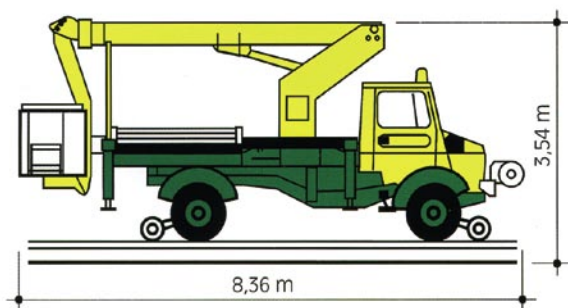
Fahrt auf DB Gleisen bis 25 km/h



Unsere Fahrzeuge sind mit SIFA und GSM-R Zugfunk ausgestattet und haben die erforderliche Zulassung für DB-Strecken. Wir sind Eisenbahnverkehrsunternehmen (EVU) und werden von einem Eisenbahnbetriebsleiter betreut. Unsere Fahrer sind ausgebildete Eisenbahnfahrzeugführer, können also im öffentlichen Schienenverkehr eingesetzt werden.

#### Technische Daten Arbeitsbühne:

Arbeitshöhe	16,60 m
Plattformhöhe	14,60 m
seitl. Reichweite	11,90 m
Korbnutzlast	265 kg oder 2 Personen + Werkzeuge
Korbgröße	1,04 x 1,30 m
Abstützbreite	2,60 m
Abstützbreite bis Außenkante Stützteller	2,80 m



#### Technische Daten Trägerfahrzeug:

Länge	8,36 m
Breite	2,26 m
Höhe	3,54 m
Gewicht	9.160 kg
Führerschein	2 / C
zulässige Höchstgeschw. auf DB Gleisen vorwärts und rückwärts	25 km/h
Höchstgeschwindigkeit Straßenfahrt	80 km/h