

# UBK 17,50

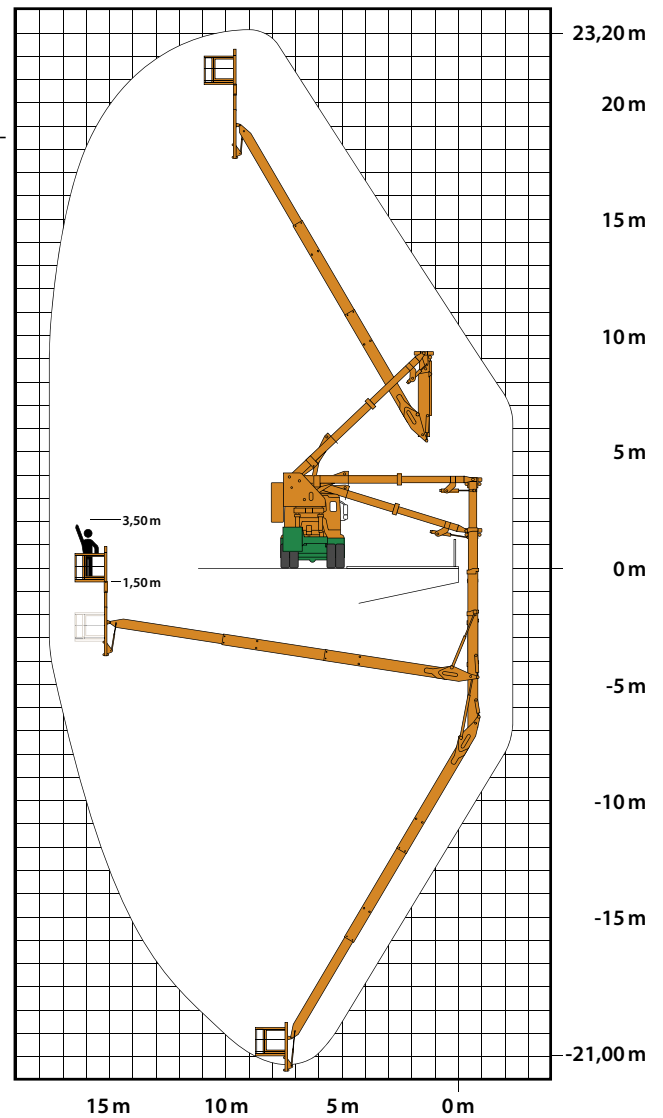
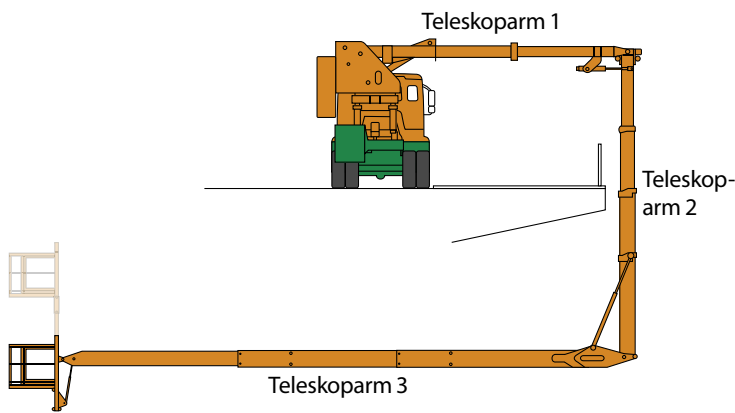
Brückenuntersichtgerät und Hubarbeitsbühne  
mit horizontaler Reichweite Unterflur bis 17,50 m



**Neu im Programm!**



- erreicht von einem Standort ca. 480 m<sup>2</sup> Brückenuntersicht
- Drehbereich unter der Brücke: 180°
- Korb senkrecht nach oben teleskopierbar
- fahrende Inspektion mit hydraulischem Antrieb



**Technische Daten:**

max. horizontale Reichweite Unterflur	17,50 m
seitlicher Schwenkbereich Teleskoparm 3	180°
max. Absenktiefe Unterflur	21,00 m
max. Arbeitshöhe Überflur	23,20 m
max. Korbnutzlast	280 kg oder 3 Personen + Werkzeuge
Größe des Korbes	1,35 x 1,25 m
Korbarm senkrecht nach oben teleskopierbar	
Steigfähigkeit in Arbeitsfahrt	11 %
Standbreite in Arbeitsstellung	min. 2,90 m max. 3,40 m
max. seitliche Ausladung des Drehauslegers	5,20 m
max. Höhe des Drehauslegers über Lärmschutzwände	5,35 m
rechts u. links Abklappen möglich	
Fahrtrieb in Arbeitsstellung, hydraulisch, stufenlos, vom Korb zu bedienen	0-1 km/h
Bedienung (gem. GUV-R2103 und EN280):	
1 Bedienungsmann im Korb	
1 Fahrer in der Fahrzeugkabine	
zulässiges Gesamtgewicht des Fahrzeugs	31,20 t