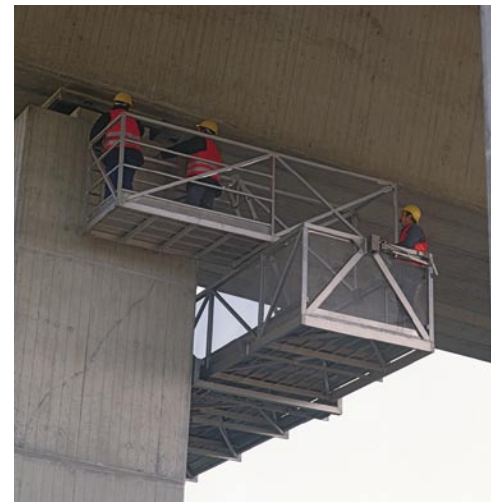




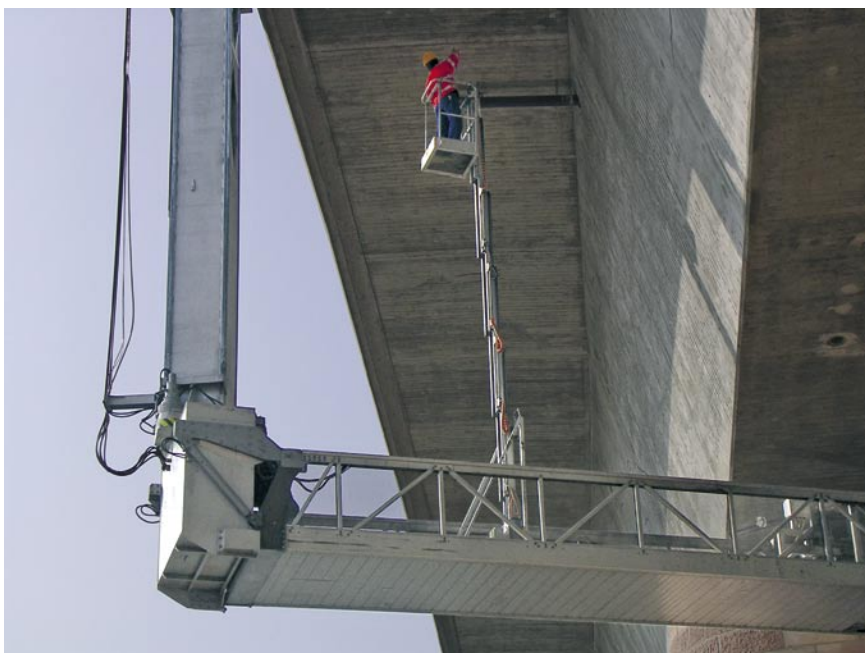
Teleskopgerüst
2,5 bis 6,5 m
Arbeitshöhe



Quergerüst für Lagerprüfung

Inbetriebnahme der Zusatz-Geräte in wenigen Minuten

**Alle Geräte bleiben zum Transport auf der Bühne.
Der Durchgang bleibt immer frei.**



Hydrauliklifte bis 10 m Arbeitshöhe



Steuerung im Korb